

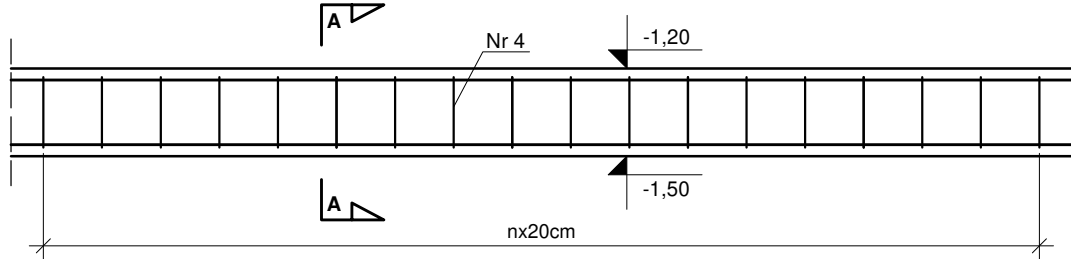
# ŁAWA FUNDAMENTOWA L/2

L=6,58 m

BETON C25/30 (W-8)

STAL A-IIIN (B500SP)

WIDOK SKALA 1:25

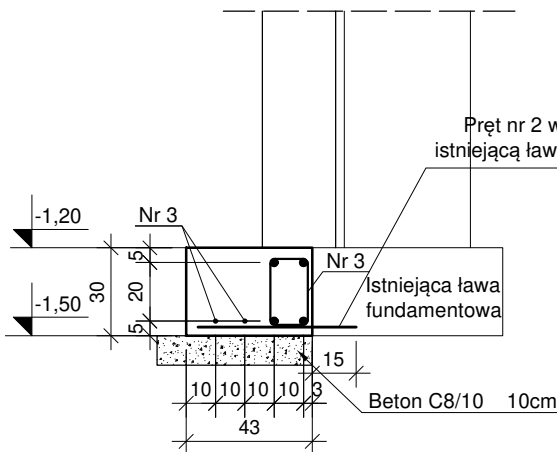


Nr 1 4Ø12 L=6,58m

Nr 3 2Ø8 L=6,58m

## PRZEKRÓJ A-A

Nr 4 33Ø6 (co 20cm) L=0,92m



Nr 1 4 Ø12

Nr 2 33Ø12 (co 20cm) L=0,54m

### WYKAZ STALI ZBROJENIOWEJ

ELEMENTY	PRĘTY ZBROJENIA									
	Nazwa	Liczba szt.	Nr pręta	Średnica mm	Długość m	Liczba w 1 elem. szt.	Liczba ogólna szt.	AIIIN B500SP		
φ 6								φ 8	φ 12	
L/2	1	1	12	6,58	4	4				26,32
		2	12	0,54	33	33				17,82
		3	8	6,58	2	2			13,16	
		4	6	0,92	33	33	30,36			
Długość ogólna							m	30,36	13,16	44,14
Masa 1m pręta							kg	0,222	0,395	0,888
Masa prętów wg średnic							kg	6,74	5,20	39,20
Masa prętów wg gatunków stali							kg		51,13	
Masa całkowita prętów							kg		51,13	



Ministerstwo Rodziny,  
Pracy i Polityki Społecznej



Projekt realizowany ze środków Solidarnościowego Funduszu Wsparcia Osób Niepełnosprawnych i powiatu wołomińskiego



KOMBUD RAFAŁ MARCINIAK TEL. 514 908 159, BIURO\_KOMBUD@WP.PL

OPRACOWANIE CHRONIONE PRAWAMI AUTORSKIMI.

POMIENIENIE LUB WYKORZYSTYWANIE NIEZGODNIE Z PRZEZNACZENIEM BEZ ZGODY WŁAŚCICIELA DOKUMENTACJI JEST ZABRONIONE.

PROJEKT:

Przebudowa, rozbudowa, nadbudowa budynku na potrzeby  
Centrum Opiekuńczo - Mieszkalnego

LOKALIZACJA INWESTYCJI:

05-230 Kobyłka, ul. Poprzeczna 18  
dz. nr 160/2, 168/3, 168/4, obręb 35

INWESTOR:

Powiat Wołomiński  
05-200 Wołomin, ul. Prądzyńskiego 3

TYTUŁ RYSUNKU:

ŁAWA FUNDAMENTOWA L/2

PROJEKTANT:

inż. Zbigniew Rybus

UPRAWNIENIA:

LOD/2073/PWOK/13

PODPIS:

SPRAWDZAJĄCY:

mgr inż. Łukasz Kwiatkowski

UPRAWNIENIA:

LOD/2309/POOK/13

PODPIS:

BRANŻA:  
KONSTRUKCJA

FAZA:  
PT

SKALA:  
1:25

DATA:  
11.2020R.

ROZMIAR ARKUSZA:  
A4

NR RYSUNKU:  
K-10

STRONA: